

## Antrag auf Mitgliedschaft

Bitte in Blockschrift ausfüllen

Ich ermächtige den Förderverein Hockeysport  
Güstrow e.V., meinen jährlichen Mitgliedsbeitrag  
von meinem Konto mittels Lastschrift  
einzuziehen.

Name | Vorname:

Straße | Hausnr.:

PLZ | Wohnort:

Telefon:

E-Mail:

Ort, Datum | Unterschrift:

Jahresbeitrag

25,00 €

Eigener Betrag: \_\_\_\_\_ €

Die Mitgliedschaft ist jederzeit zum Ende des  
Kalenderjahres  
kündbar. Die Kündigung kann per E-Mail oder  
schriftlich erfolgen.

Bitte Rückseite ausfüllen

# Kontakt Daten

Förderverein Hockeysport Güstrow e.V.  
Güstrower Str. 6c, 18273 Güstrow  
E-Mail:  
foerderverein\_hockeysportgustrow@outlook.de  
Telefon: 0174-9682761  
Vorsitzende Stefanie Rüdiger  
0162-7453921  
stellv. Vorsitzende Manuela Kahl

Folge uns auf Instagram:



## **Unser Förderverein:**

**Ziel von unserem Förderverein Hockeysport Güstrow e.V. ist es, durch die Mitgliedsbeiträge und Spenden die Arbeit und Projekte des Hockeysports zu unterstützen.**

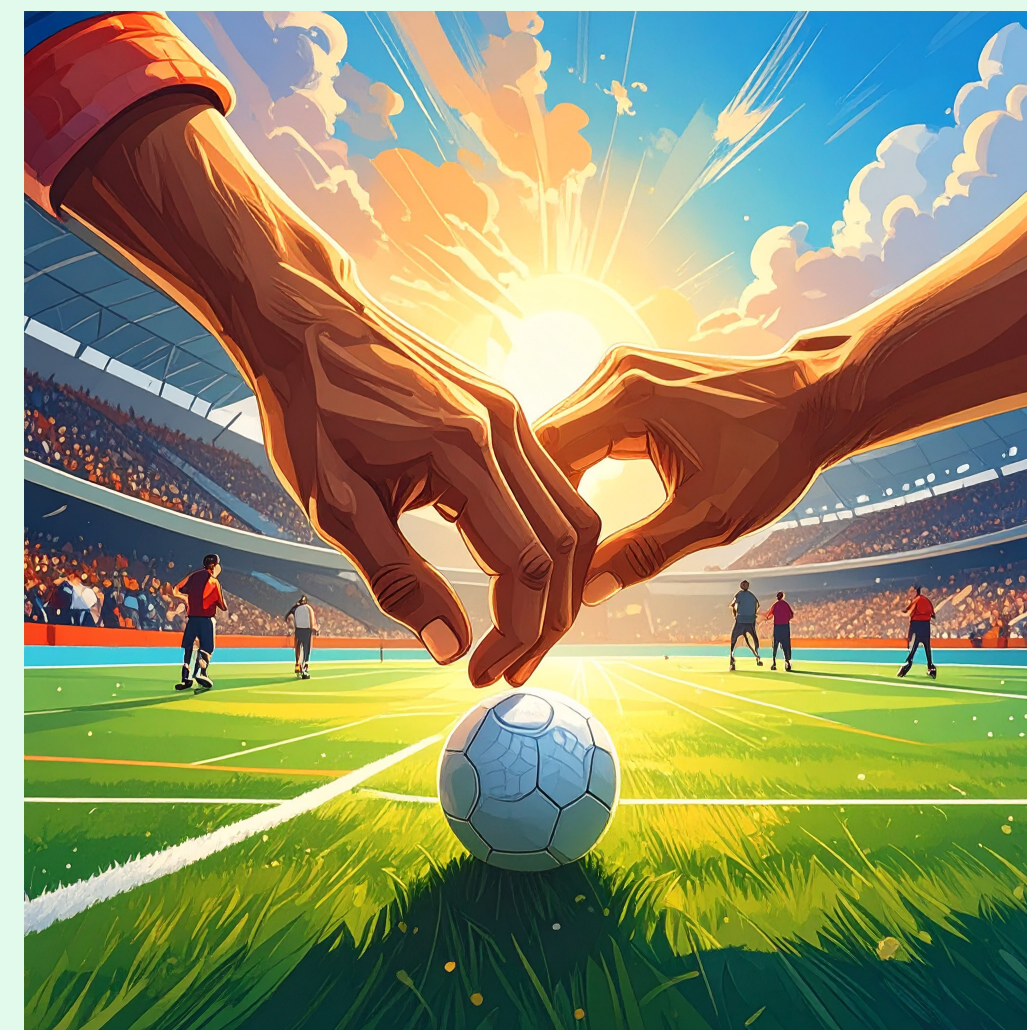
**Mit einem Jahresbeitrag von 25 Euro können Sie uns unterstützen bei folgenden Projekte:**



- **Vergünstigung des Trainingslagers**
- **teambildende Maßnahmen**
- **Veranstaltungen**
- **Förderung des Nachwuchses**
- **Förderung von Talenten**
- **Förderung des Sportes**

## **Nicht nur Mitglied sein, sondern auch unterstützen?**

**Werden Sie Sponsor, unterstützen Sie unsere Projekte, werden Sie Botschafter und unterstützen Sie uns mit ehrenamtlichen Tätigkeiten bei Veranstaltungen.**



**Wir freuen uns auf ihre Unterstützung.**

**mein Kreditinstitut an, die vom Förderverein auf mein Konto gezogenen Lastschriften einzulösen.**

**Hinweis: Ich kann innerhalb von acht Wochen, beginnend mit dem Belastungsdatum, die Erstattung des belasteten Betrags verlangen. Es gelten dabei die mit meinem Kreditinstitut vereinbarten Bedingungen.**

**Zahlungsart: Wiederkehrende Zahlung**

**Name, Vorname des Kontoinhabers:**

**Name des Kreditinstitution:**

**IBAN:**

**BIC:**

**Datum:**

**Unterschrift des Kontoinhabers**